

QUESTO CONDOMINIO E' REALIZZATO IN CLASSE ENERGETICA "A+"



NEL RISPETTO DEL "PROTOCOLLO ITACA"

Il "Protocollo ITACA" è il sistema di valutazione della **QUALITÀ AMBIENTALE** per gli edifici residenziali. Ad oggi il Protocollo ITACA è lo strumento di valutazione di riferimento per il Piano Casa della Regione Piemonte.

Il Protocollo ITACA permette di verificare la sostenibilità ambientale dell'edificio. La valutazione avviene tramite due gruppi di schede: il primo gruppo riguarda il "consumo delle risorse" e contiene le schede di valutazione del contenimento di consumi energetici invernali ed estivi, della produzione di acqua calda sanitaria, dell'illuminazione naturale, della quantità di energia elettrica da fonti rinnovabili, dell'uso di materiali eco-compatibili, dei consumi di acqua potabile e del mantenimento delle prestazioni dell'involucro edilizio.

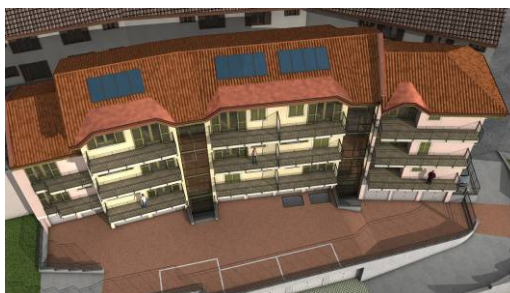
Il secondo gruppo verifica l'incidenza dei "carichi ambientali", analizzando, come fattori: l'emissione di gas serra, i rifiuti solidi e liquidi prodotti e la permeabilità delle aree esterne.

In base alla specifica prestazione, l'edificio per ogni criterio e sotto-criterio riceve un punteggio che può variare da -1 a +5. Lo zero rappresenta lo standard di paragone riferibile alla pratica costruttiva corrente, nel rispetto delle leggi o dei regolamenti vigenti.

Questo condominio è realizzato utilizzando tecnologie per il raggiungimento di una qualità ambientale ed energetica tale da raggiungere il valore **+2,8 del suddetto sistema di valutazione denominato "Protocollo ITACA sintetico Regione Piemonte".**

LE TECNOLOGIE ADOTTATE:

- ☑ RISCALDAMENTO A PANNELLI RADIANTI **A PAVIMENTO**
- ☑ IMPIANTO TERMICO A **POMPA DI CALORE** ARIA/ACQUA 28 kWt
- ☑ VENTILAZIONE MECCANICA CONTROLLATA **CON RECUPERO CALORE** IN OGNI ALLOGGIO
- ☑ ISOLAMENTI A CAPPOTTO **sp. 12 cm**
- ☑ IMPIANTO **SOLARE TERMICO**
- ☑ IMPIANTO **FOTOVOLTAICO**
- ☑ SERRAMENTI IN LEGNO sp. 92 mm **CON TRIPLI VETRI** BASSO EMISSIVI



I RISULTATI:

- ☑ RIDUZIONE DEI CONSUMI E MINORE SPESA PER RISCALDAMENTO E ACQUA CALDA SANITARIA
- ☑ UTILIZZO DI FONTI D'ENERGIA RINNOVABILI
- ☑ MIGLIOR COMFORT AMBIENTALE
- ☑ RIDUZIONE DELLE EMISSIONI INQUINANTI
- ☑ RISPETTO DELL'AMBIENTE
- ☑ MAGGIORE ECONOMIA DI GESTIONE PARTI COMUNI CONDOMINIALI